

# 分析儀器工作坊系列-

## 生物型掃描式電子顯微鏡原理及實機操作

東海大學  
共同貴重儀器中心

時間：113年9月13日(五)  
地點：基礎科學館 BS309(實機操作)  
演講者：童煜傑先生  
益弘儀器股份有限公司  
電子顯微鏡部課長

### 教育訓練流程:

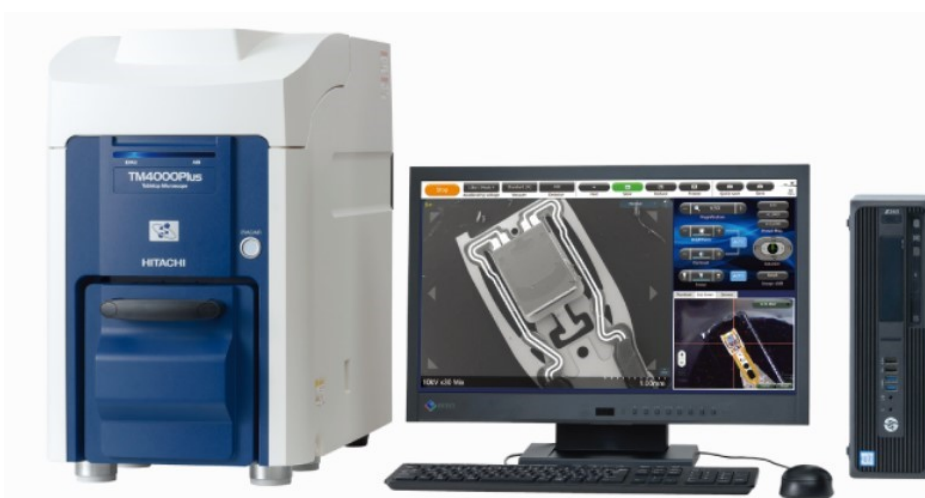
09:00-12:00 基本原理與實機操作

因實驗室空間限制，同一實驗室至多1人報名

報名短網址

<https://event.ithu.tw/2024080010>

QR CODE



• 歡迎踴躍參加 •

承辦人: 李慧儒  
電話: (04)23590121-  
30045#10; 30002  
電子郵件:  
thtech@thu.edu.tw